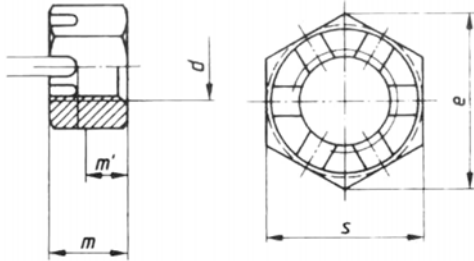


DIN - 935

TUERCA ALMENADA



	s	e	m	m' min.
M-5	8	8,79	6	3
M-6	10	11,05	7,5	3,8
M-8	13	14,38	9,5	4,9
M-10	17	18,9	12	6,1
M-12	19	21,1	15	7,7
M-14	22	24,49	16	8,2
M-16	24	26,75	19	9,8
M-18	27	29,56	21	11,2
M-20	30	32,95	22	11,9
M-24	36	39,55	27	14,2
M-27	41	45,2	30	16,6
M-30	46	50,85	33	18,2